



Saint-Cyr-au-Mont-d'Or - Appartement 137 m<sup>2</sup> - 3/4 chambres - Jardin 280 m<sup>2</sup>

---



PRIX DE VENTE : 699 000 €

---

EMAIL : LYON@BARNES-INTERNATIONAL.COM

---

14, quai Général Sarrail  
69006 Lyon



TÉL : 04 78 15 90 90  
lyon@barnes-international.com

29, quai Saint-Antoine  
69002 Lyon

1, place de la Croix-Rousse  
69004 Lyon

6, place de la Libération  
69130 Écully

## DESCRIPTION

Saint-Cyr-au-Mont-d'Or. Dans un environnement calme et recherché, appartement en duplex d'une surface d'environ 137 m<sup>2</sup> dans une copropriété de 3 lots : il se compose au premier niveau d'une entrée, d'un salon avec cuisine ouverte, ouvrant sur un large balcon ensoleillé avec vue sur Lyon et Fourvière.

A l'étage supérieur, trois chambres et leur salles d'eau et deux espaces pouvant faire office de salles de sports et/ou bureau.

Au rez-de-chaussée, un grand espace avec pierres apparentes peut être aménagé, donnant sur le jardin d'environ 280 m<sup>2</sup> et le garage.

Vous serez séduit par le calme et la sérénité des lieux. Accessibilité au centre village et toutes commodités en 10 minutes à pied. Honoraires à la charge du vendeur - Montant moyen de la quote-part de charges courantes 648 €/an - Montant estimé des dépenses annuelles d'énergie pour un usage standard, établi à partir des prix de l'énergie de l'année 2021 : 3080€ ~ 4168€ - Les informations sur les risques auxquels ce bien est exposé sont disponibles sur le site Géorisques : [www.georisques.gouv.fr](http://www.georisques.gouv.fr) - Anne COGEZ - Agent commercial - EI - RSAC Lyon 829865898

# CARACTÉRISTIQUES

Type de bien:	Appartement	Surface:	137.41 m <sup>2</sup>	Terrain:	280.0 m <sup>2</sup>
Charges:	648 €	Périodicité des charges:	0 €	Ascenseur:	-
Piscine:	-	Nombre de lots:	-	Taxe foncière:	799 €
Parking:	-	Compléments de loyer:	-	NB de pièces:	6 pièces
NB de chambres:	4 chambres	Honoraire à la charge:	du vendeur		

Les informations sur les risques auxquels ce bien est exposé sont disponibles sur le site Géorisques : [www.georisques.gouv.fr](http://www.georisques.gouv.fr)

## DIAGNOSTIC DE PERFORMANCE ÉNERGÉTIQUE

Diagnostic de performance énergétique (DPE) : F 373kWh/m<sup>2</sup>.an

Indice d'émission de gaz à effet de serre (GES) : C kg CO<sub>2</sub>/m<sup>2</sup>.an

Logement à consommation énergétique excessive

Montant estimé des dépenses annuelles d'énergie pour un usage standard:  
entre 3 080 € et 4 168 €

---

14, quai Général Sarrail  
69006 Lyon



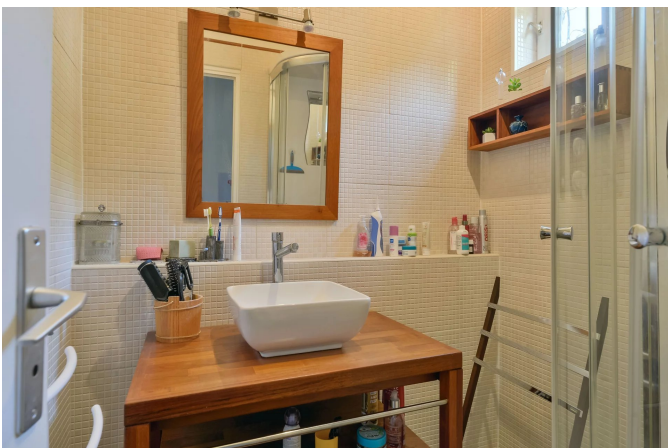
TÉL : 04 78 15 90 90  
[lyon@barnes-international.com](mailto:lyon@barnes-international.com)

29, quai Saint-Antoine  
69002 Lyon

1, place de la Croix-Rousse  
69004 Lyon

6, place de la Libération  
69130 Écully





14, quai Général Sarrail  
69006 Lyon



TÉL : 04 78 15 90 90  
lyon@barnes-international.com

29, quai Saint-Antoine  
69002 Lyon

1, place de la Croix-Rousse  
69004 Lyon

6, place de la Libération  
69130 Écully