



Saint Didier au Mont d'Or - Appartement de 101,55 m² - 3 chambres - Terrasse de 46 m² - Jardin de 101 m² - Garage en sous-sol



PRIX DE VENTE : 684 000 €

EMAIL : LYON@BARNES-INTERNATIONAL.COM

14, quai Général Sarrail
69006 Lyon



TÉL : 04 78 15 90 90
lyon@barnes-international.com

29, quai Saint-Antoine
69002 Lyon

1, place de la Croix-Rousse
69004 Lyon

6, place de la Libération
69130 Écully

DESCRIPTION

Saint-Didier-au-Mont-d'Or. Dans petite résidence de standing aux normes BBC/RT2012, avec jardin aux arbres centenaires, à deux pas des écoles et des commerces, découvrez cet appartement de 4 pièces d'environ 101 m².

Il se compose d'une entrée, d'une belle pièce de vie ouverte sur une terrasse et un jardin arboré, trois chambres, une salle de bain, une salle d'eau et une buanderie.

Un garage en sous-sol complète ce bien.

Livraison Juillet 2024 - Eligibilité Pinel, faibles charges, frais de notaire réduits. Photos de synthèse non contractuelles. 663,480 € Honoraires d'agence non inclus - Honoraires agence: 3.09%TTC Honoraires à la charge de l'acquéreur - Nombre de lots dans la copropriété: 26 - Montant moyen de la quote-part de charges courantes 1,602 €/an - Marie HOUOT - Agent commercial - EI - RSAC Lyon 438778649

CARACTÉRISTIQUES

Type de bien:	Appartement	Surface:	101.55 m ²	Terrain:	101.25 m ²
Charges:	1602 €	Périodicité des charges:	0 €	Ascenseur:	Oui
Piscine:	-	Nombre de lots:	26	Taxe foncière:	-
Parking:	-	Compléments de loyer:	-	NB de pièces:	-
NB de chambres:	3 chambres	Honoraire à la charge:	de l'acquéreur		

Les informations sur les risques auxquels ce bien est exposé sont disponibles sur le site Géorisques : www.georisques.gouv.fr

DIAGNOSTIC DE PERFORMANCE ÉNERGÉTIQUE

Diagnostic de performance énergétique (DPE) : ? Non renseigné

Indice d'émission de gaz à effet de serre (GES) : ? kg CO₂/m².an

14, quai Général Sarrail
69006 Lyon

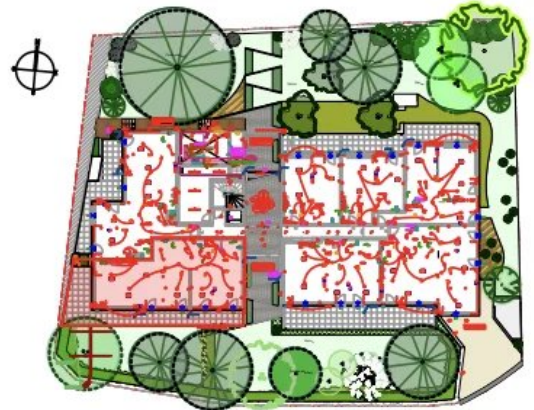
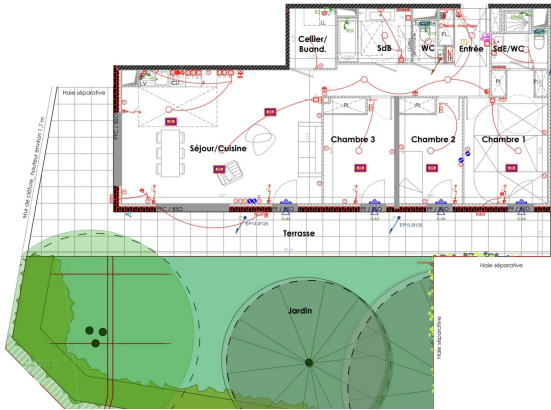


TÉL : 04 78 15 90 90
lyon@barnes-international.com

29, quai Saint-Antoine
69002 Lyon

1, place de la Croix-Rousse
69004 Lyon

6, place de la Libération
69130 Écully



N° : A06

TYPE : T4

ETAGE : RdC

SURFACES HABITABLES		
Entrée	7,95	m ²
Séjour/Cuisine	42,80	m ²
Chambre 1	15,20	m ²
Chambre 2	9,80	m ²
Chambre 3	11,00	m ²
Cellier	4,00	m ²
SdB	5,60	m ²
SdE/WC	3,75	m ²
WC	1,45	m ²
TOTAL	101,55	m²

14, quai Général Sarrail
69006 Lyon



29, quai Saint-Antoine
69002 Lyon

1, place de la Croix-Rousse
69004 Lyon

TÉL : 04 78 15 90 90
lyon@barnes-international.com

SURFACES ANNEXES		
Terrasse	46,60	m ²
Jardin	101,25	m ²
TOTAL	147,85	m²

6, place de la Libération
69130 Écully