



Lyon 3rd - Montchat - apartment of 110.31.m<sup>2</sup> - 3 bedrooms - terrace of 70 m<sup>2</sup> - garages

---



SELLING PRICE : €950,000

---

EMAIL : LYON@BARNES-INTERNATIONAL.COM

---

14, quai Général Sarrail  
69006 Lyon



PHONE : 04 78 15 90 90  
lyon@barnes-international.com

29, quai Saint-Antoine  
69002 Lyon

1, place de la Croix-Rousse  
69004 Lyon

6, place de la Libération  
69130 Écully

## DESCRIPTION

MONTCHAT. Cours du Docteur Long on the 5th and penultimate floor , duplex apartment with a surface area of 110 m<sup>2</sup>.

The 53 m<sup>2</sup> living room with open kitchen opens to the east onto a 10 m<sup>2</sup> loggia and to the west a 7 m<sup>2</sup> terrace.

The sleeping area offers a master suite with dressing room as well as 2 other bedrooms sharing a bathroom.

Upstairs you will be seduced by an open-air terrace with an area of 70 m<sup>2</sup> with planters.

2 closed boxes with an area of 24 m<sup>2</sup> each complete this property.

Residence with great amenities: lift, BSO blinds with centralized control, videophone, mixed wood-aluminum exterior joinery, Jacob Delafon bathroom furniture, Grohe taps, Porcelanosa tiling, connected Acova radiators, car lift...

Close to shops and transport. Agency fees payable by vendor - Nombre de lots dans la copropriété: 24 - Les informations sur les risques auxquels ce bien est exposé sont disponibles sur le site Géorisques : [www.georisques.gouv.fr](http://www.georisques.gouv.fr) - Benoît PEETERS - Agent commercial - EI - RSAC Lyon 793999327

# FEATURES

Type de bien:	Apartment	Surface:	110.31 m <sup>2</sup>	Terrain:	-
Charges:	-	Périodicité des charges:	-	Ascenseur:	Yes
Piscine:	-	Nombre de lots:	24	Taxe foncière:	-
Parking:	-	Compléments de loyer:	-	NB de pièces:	5 rooms
NB de chambres:	3 bedrooms	Honoraire à la charge:	from the seller		

Les informations sur les risques auxquels ce bien est exposé sont disponibles sur le site Géorisques : [www.georisques.gouv.fr](http://www.georisques.gouv.fr)

## ENERGY PERFORMANCE DIAGNOSTIC

Diagnostic de performance énergétique (DPE) : A -1kWh/m<sup>2</sup>.year

Indice d'émission de gaz à effet de serre (GES) : A kg CO<sub>2</sub>/m<sup>2</sup>.an

---

14, quai Général Sarrail  
69006 Lyon

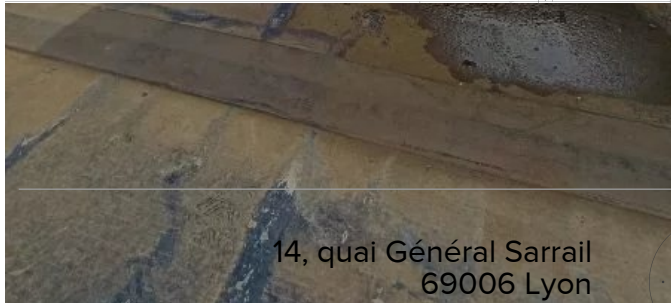
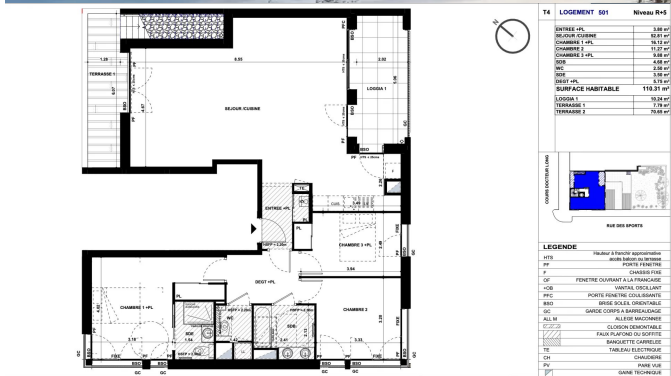
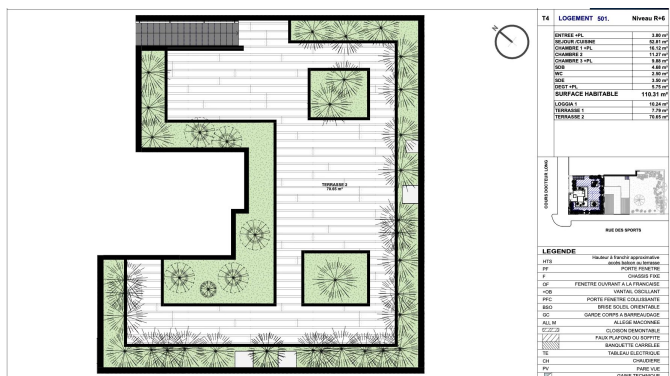


PHONE : 04 78 15 90 90  
[lyon@barnes-international.com](mailto:lyon@barnes-international.com)

29, quai Saint-Antoine  
69002 Lyon

1, place de la Croix-Rousse  
69004 Lyon

6, place de la Libération  
69130 Écully



14, quai Général Sarrail  
69006 Lyon



PHONE : 04 78 15 90 90  
lyon@barnes-international.com

29, quai Saint-Antoine  
69002 Lyon

1, place de la Croix-Rousse  
69004 Lyon

6, place de la Libération  
69130 Écully