



Lyon 6 - Bouvelard des Belges - Apartment of 106 sqm - 2 bedrooms - 1 cellar



SELLING PRICE : Sold

EMAIL : LYON@BARNES-INTERNATIONAL.COM

SOLE AGENCY

14, quai Général Sarrail
69006 Lyon



PHONE : 04 78 15 90 90
lyon@barnes-international.com

29, quai Saint-Antoine
69002 Lyon

1, place de la Croix-Rousse
69004 Lyon

6, place de la Libération
69130 Écully

DESCRIPTION

EXCLUSIVE - Boulevard des Belges - Located on the 2nd floor of an old building on its grounds, well maintained and ideally located at the foot of shops, schools and transport, you will enjoy neighborhood life as well as volumes, the high ceiling and the charm of this apartment.

It consists of an entrance hall that serves a large living room located due south. The independent kitchen is fully equipped.

The night part has two bedrooms and a bathroom with shower also.

A cellar completes this property.

To see without delay... Agency fees payable by vendor - Nombre de lots dans la copropriété: 36 - Montant moyen de la quote-part de charges courantes 1,186 €/yearly - Montant estimé des dépenses annuelles d'énergie pour un usage standard, établi à partir des prix de l'énergie de l'année 2021 : 1150€ ~ 1640€ - Les informations sur les risques auxquels ce bien est exposé sont disponibles sur le site Géorisques : www.georisques.gouv.fr - Alexandra APRILE - Agent commercial - EI - RSAC Lyon 839713112

FEATURES

| | | | | | |
|-----------------|------------|--------------------------|-----------------------|----------------|-----------|
| Type de bien: | Apartment | Surface: | 105.12 m ² | Terrain: | - |
| Charges: | €1,186.00 | Périodicité des charges: | €0.00 | Ascenseur: | Yes |
| Piscine: | - | Nombre de lots: | 36 | Taxe foncière: | €1,054.00 |
| Parking: | - | Compléments de loyer: | - | NB de pièces: | 3 rooms |
| NB de chambres: | 2 bedrooms | Honoraire à la charge: | from the seller | | |

Les informations sur les risques auxquels ce bien est exposé sont disponibles sur le site Géorisques : www.georisques.gouv.fr

ENERGY PERFORMANCE DIAGNOSTIC

Diagnostic de performance énergétique (DPE) : C 155kWh/m².year

Indice d'émission de gaz à effet de serre (GES) : D kg CO₂/m².an

Estimated amount of annual energy expenditure for standard use:
entre \$1,150.00 et \$1,640.00

14, quai Général Sarrail
69006 Lyon

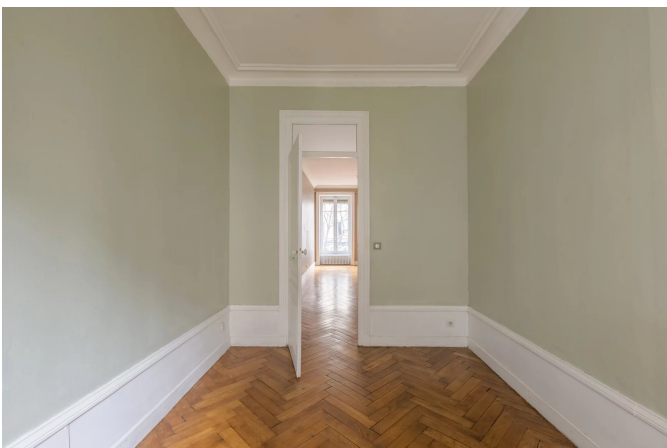


PHONE : 04 78 15 90 90
lyon@barnes-international.com

29, quai Saint-Antoine
69002 Lyon

1, place de la Croix-Rousse
69004 Lyon

6, place de la Libération
69130 Écully



14, quai Général Sarrail
69006 Lyon



PHONE : 04 78 15 90 90
lyon@barnes-international.com

29, quai Saint-Antoine
69002 Lyon

1, place de la Croix-Rousse
69004 Lyon

6, place de la Libération
69130 Écully