



Saint Didier au Mont d'Or - Apartment 101,55 sqm - 3 bedrooms - Terrace 46 sqm - Garden 148 sqm - Garage in basement



SELLING PRICE : €684,000

EMAIL : LYON@BARNES-INTERNATIONAL.COM

14, quai Général Sarrail
69006 Lyon



PHONE : 04 78 15 90 90
lyon@barnes-international.com

29, quai Saint-Antoine
69002 Lyon

1, place de la Croix-Rousse
69004 Lyon

6, place de la Libération
69130 Écully

DESCRIPTION

Saint-Didier-au-Mont-d'Or. In a small, luxury residence meeting BBC/RT2012 standards, with a garden planted with century-old trees, a stone's throw from schools and shops, discover this 101 sqm 4-room apartment.

It comprises an entrance hall, a beautiful living room opening onto a terrace and a wooded garden, three bedrooms, a bathroom, a shower room and a laundry room.

A basement garage completes this property.

Delivery July 2024 - Pinel eligibility, low charges, reduced notary fees. Non-contractual photos.
663,480 € Agency fees not included - Agency commission: 3.09%VAT included Agency fees payable by buyer - Nombre de lots dans la copropriété: 26 - Montant moyen de la quote-part de charges courantes 1,602 €/yearly - Marie HOUOT - Agent commercial - EI - RSAC Lyon
438778649

FEATURES

Type de bien:	Apartment	Surface:	101.55 m ²	Terrain:	101.25 m ²
Charges:	€1,602.00	Périodicité des charges:	€0.00	Ascenseur:	Yes
Piscine:	-	Nombre de lots:	26	Taxe foncière:	-
Parking:	-	Compléments de loyer:	-	NB de pièces:	-
NB de chambres:	3 bedrooms	Honoraire à la charge:	to the buyer		

Les informations sur les risques auxquels ce bien est exposé sont disponibles sur le site Géorisques : www.georisques.gouv.fr

ENERGY PERFORMANCE DIAGNOSTIC

Diagnostic de performance énergétique (DPE) : ? Not specified

Indice d'émission de gaz à effet de serre (GES) : ? kg CO₂/m².an

14, quai Général Sarrail
69006 Lyon

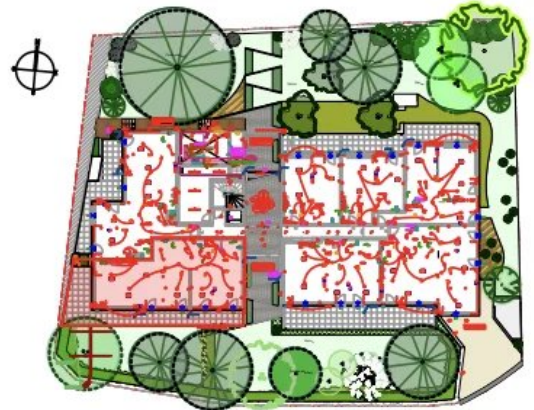
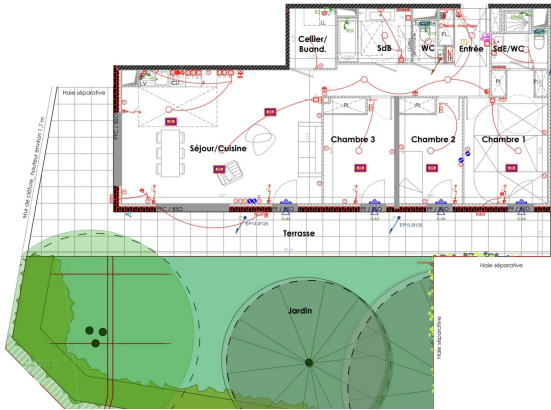


PHONE : 04 78 15 90 90
lyon@barnes-international.com

29, quai Saint-Antoine
69002 Lyon

1, place de la Croix-Rousse
69004 Lyon

6, place de la Libération
69130 Écully



N° : A06

TYPE : T4

ETAGE : RdC

SURFACES HABITABLES		
Entrée	7,95	m ²
Séjour/Cuisine	42,80	m ²
Chambre 1	15,20	m ²
Chambre 2	9,80	m ²
Chambre 3	11,00	m ²
Cellier	4,00	m ²
SdB	5,60	m ²
SdE/WC	3,75	m ²
WC	1,45	m ²
TOTAL	101,55	m²

14, quai Général Sarrail
69006 Lyon



29, quai Saint-Antoine
69002 Lyon

1, place de la Croix-Rousse
69004 Lyon

SURFACES ANNEXES		
Terrasse	46,60	m ²
Jardin	101,25	m ²
TOTAL	147,85	m²

6, place de la Libération
69130 Écully